



Jan Houweling | Architect & eigenaar

**HOUWELING ARCHITECTEN
AANNEMINGSBEDRIJF VAN DER WINDT**

Als je de oprit betreedt, zie je pas wat voor een parel van een rietgedekte villa er verscholen ligt achter de groene omheining. Het gezin dat hier woont, doet dat met heel veel plezier. En dat is nu precies de bedoeling van Houweling Architecten, een bureau met al bijna een halve eeuw aan deskundigheid en ervaring. Architect en eigenaar Jan Houweling: "We willen bijdragen aan de mooie momenten die mensen beleven. Een villa hoort écht als een thuis te voelen; een plek waar je je veilig en geborgen voelt."



WONDERSCHONE WOONDRROOM

Tuinontwerp & aanleg: **Meker Tuinen**
Kantelbare buitenlamellen: **SUNSHIELD Unieke Louvers**

ENTREE | ROYAAL GEBAAAR

De villa is gebouwd door exclusieve woningbouwspecialist Van der Windt die al meer dan vijftig jaar erkend vakwerk levert. De vakmensen van Van der Windt ontzorgden de opdrachtgevers volledig bij de realisatie van de royale villa met ruim duizend vierkante meter woonoppervlakte. Het exclusieve meubelmaatwerk dat de woning rijk is, sluit perfect aan bij de architectuur en is het werk van dochteronderneming Boreas die dit maatwerk volledig in eigen beheer realiseerde. Eenmaal binnen in de villa val je werkelijk van de ene in de andere aangename verrassing. Dat begint al in de indrukwekkende entree vol daglicht met een trappenhuis voorzien van een vide en twee evenwijdige geplaatste trappen naar de bovenverdieping. Voorbij de trappen kom je in de haaks op de entree geplaatste langgerekte gang die je naar ruimtes van fijne afmetingen brengt. De vloer is een plaatje en blijkt door het grootste deel van de woning gelegd te zijn. De bewoonster, die een groot deel van het interieur met behulp van twee vriendinnen uit de interieurbranche samenstelde, vertelt: "We wilden graag een mooie vloer waar onze hond niet op uit zou glijden. Deze epoxy-gebonden betonlook-gietvloer heeft dan ook een ruwe toplaag."

SAMENWERKEN | LUISTEREN, VISUALISEREN EN REALISEREN

"Wat we zo fijn vinden aan Jan Houweling", vertelt de bewoonster, "is dat hij zó goed geluisterd heeft al in het allereerste gesprek. We zeiden meteen dat we het belangrijk vinden dat je overal een doorkijk hebt en iedere ruimte met elkaar in verbinding staat. Op het verschuiven van een paar muurtjes na, was het eerste ontwerp hetgeen het nu is geworden. Het wonen hier vinden we heel fijn en hoewel het groot is met zo'n duizend vierkante meter, ervaren we het wel als knus." Jan licht toe: "We luisteren naar hoe mensen willen leven, wat ze belangrijk vinden. Daarna volgt de visualisatie, dat doen we ook met



Verlichtingsplan & Levering: Box Lighting



Verlichting: Occhio
Haard Sky MF: Element4

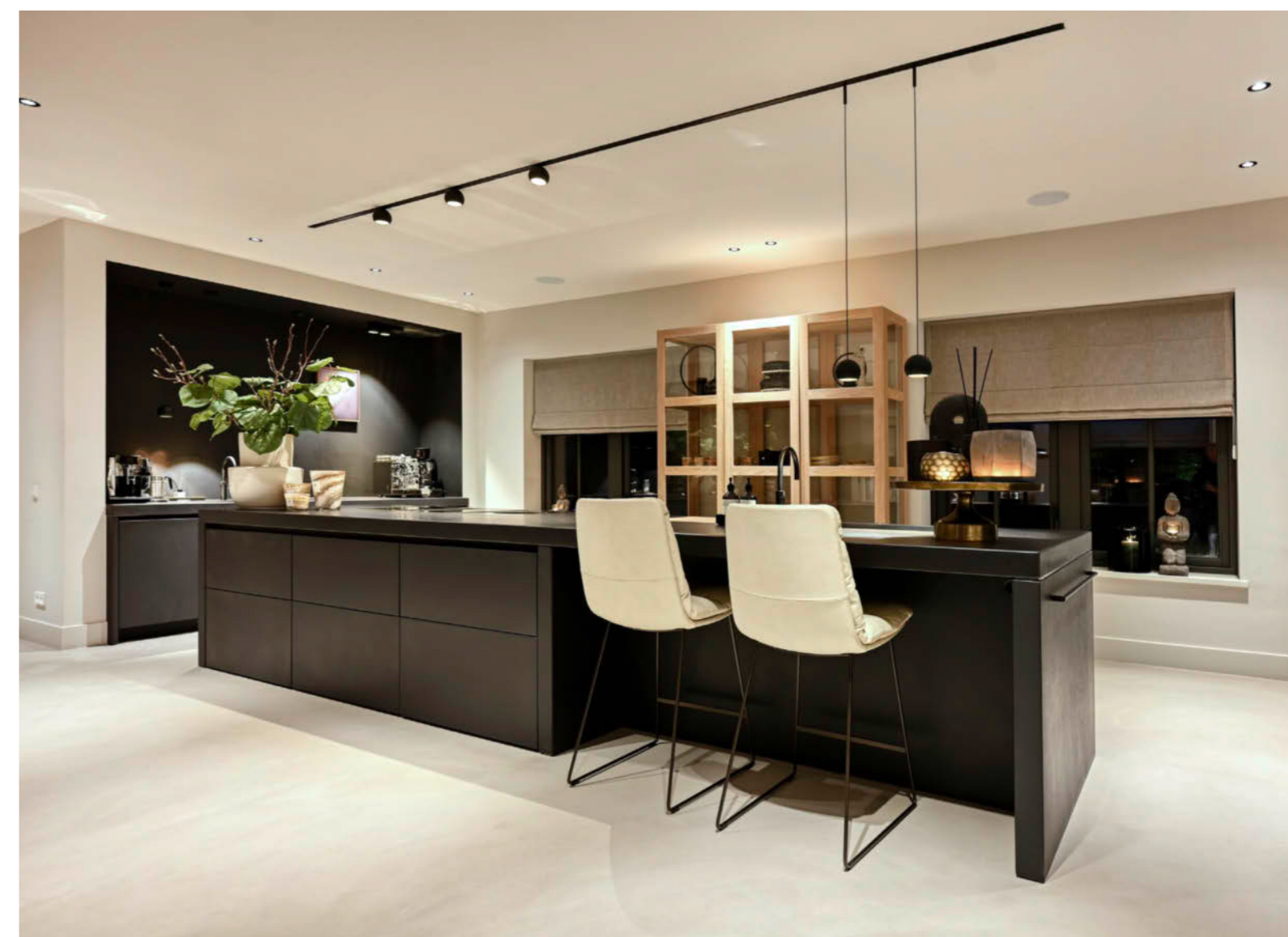
VR-beelden, en vervolgens de realisatie. We ontwerpen van binnen naar buiten. Elke ruimte moet een fijne ruimte zijn om te verblijven, met het gezin of met familie en vrienden. Onze klanten vinden dat doorgaans ook het belangrijkste: het samen plezier beleven aan hun woning met hun familie en vrienden, niet zozeer het laten zien hoe ze wonen. We vinden het belangrijk te weten waar een klant zich prettig bij voelt. De vraag 'waar zit je op zondagmiddag het liefst thuis met je gezin?' is een eenvoudige vraag, die we wel altijd stellen. Je geniet uiteindelijk het meest in je woning zelf. Net zoals van de interactie tussen binnen en buiten, die wil je optimaal hebben. Zo moet je vanuit een woonkamer goed naar buiten kunnen kijken en is het prettig als je bijvoorbeeld vanuit je sauna naar buiten kunt lopen naar een beschutte plek in de tuin."

KEUKEN, ENTERTAINMENT- EN WELLNESSRUIMTE | FIJN ONTSPANNEN

De woonkeuken is centraal in de woning gelegen en bestaat uit een royale eikenhouten eettafel en een haard ter hoogte van de openslaande deuren naar het terras en een weids uitzicht over de tuin, een schitterende donkere keuken met kookeiland en bargedeelte, een gezellige zithoek om na het werk even heerlijk te ontspannen en een indrukwekkende glazen, geklimatiseerde 'walk-in-wijnkast', gemaakt door Boreas interieurbouw. Opvallend is het aangename geluid in deze grote ruimte. "We hebben hier een akoestisch plafond toegepast: dat is echt een aanrader", vertelt Jan. Voorbij de keuken zijn de ruime homecinema en een ruimte met bar en biljarttafel gelegen. Ook hier zijn akoestische plafonds. Loop je iets verder door, dan kom je in de ruimte met een heerlijke sauna die op een fraaie vloer van castlestones staat. Na een saunasessie even afkoelen is eenvoudig: de deur naar het terras is vlakbij. Voorbij de sauna is nog een andere manier om bezweet te raken: een homegym met een scala aan toestellen.

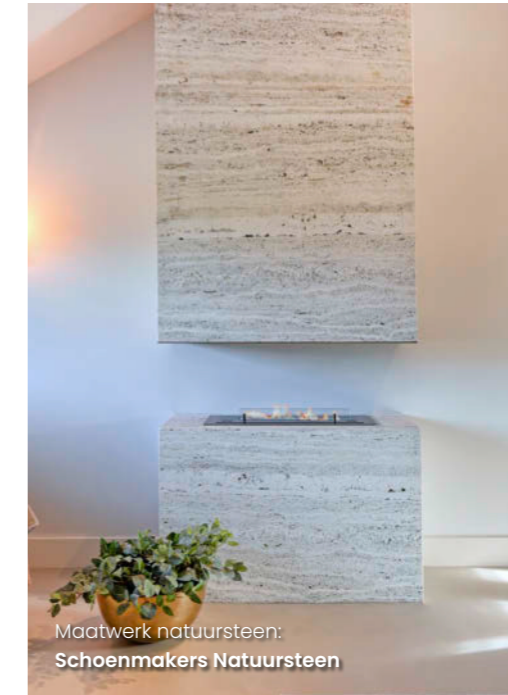


Gietvloer: BETONLOOX by Gerard

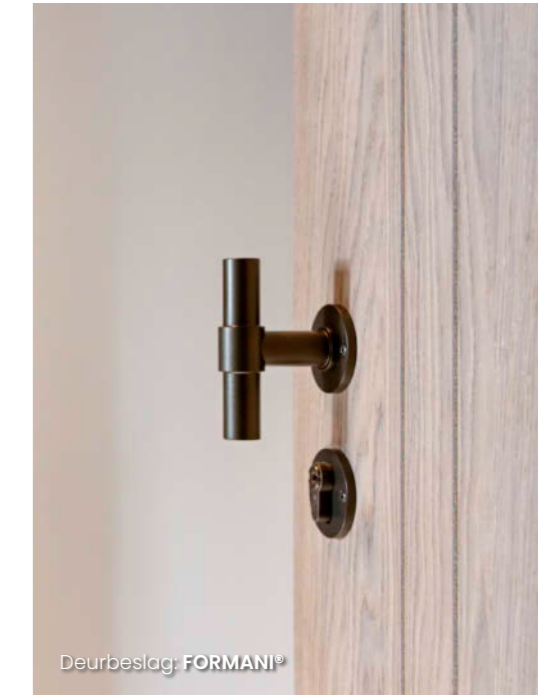




Meubilair: Nuance Interieur



Maatwerk natuursteen:
Schoenmakers Natuursteen



Deurbeslag: FORMANI®

WOONKAMER EN KANTOOR | LICHT EN RUIM

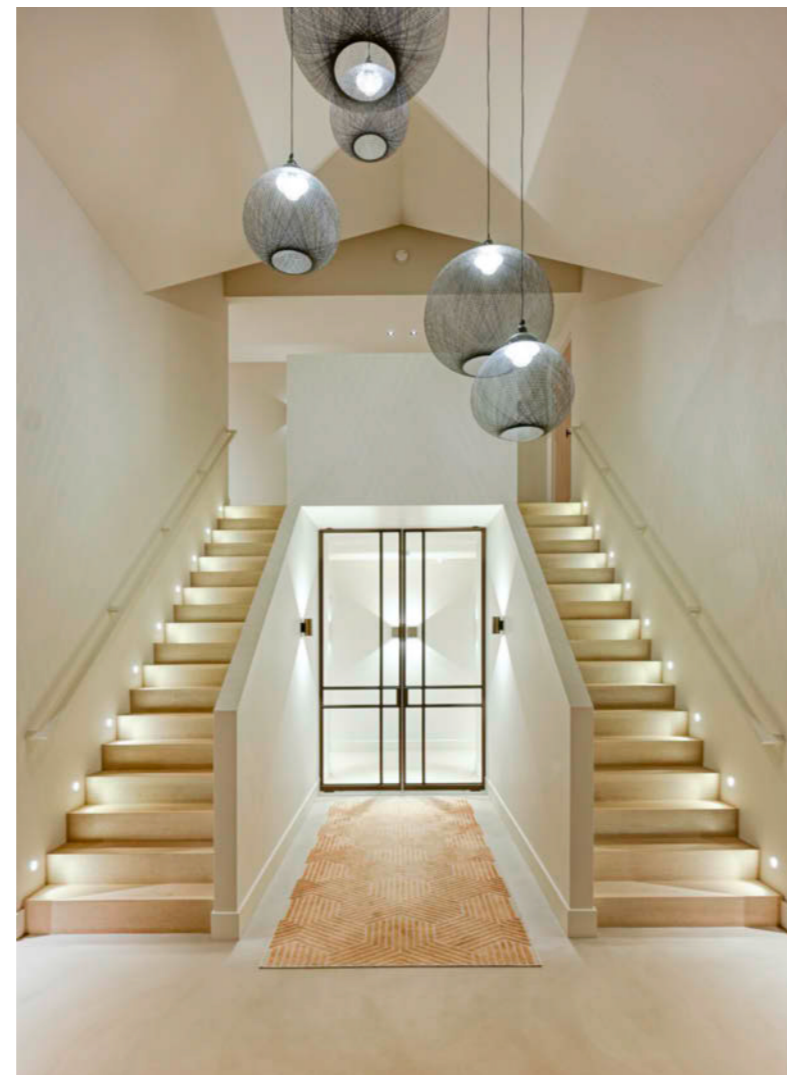
De woonkamer en het kantoor liggen haaks op de langgerekte villa. Het iets hoger gelegen kantoor met houten vloer passeer je op weg naar de woonkamer, die met rustige, lichte tinten en stoffen is ingericht en met de betonlookgietvloer. De woonkamer is niet alleen breed en lang, maar ook hoog. En dat alles in de juiste verhoudingen. De prachtige eikenhouten binten zijn mooie blikvangers die terug komen door de hele villa. Achter de uitnodigende hoekloungebank met zicht op de televisie prijkt een groot kunstwerk aan de muur. De bewoners kunnen er ook voor kiezen om bij de gezellige haard te gaan zitten. Overal kun je naar buiten kijken en heb je veel lichtinval.

BOVENVERDIEPING | RUSTIG EN RUIM

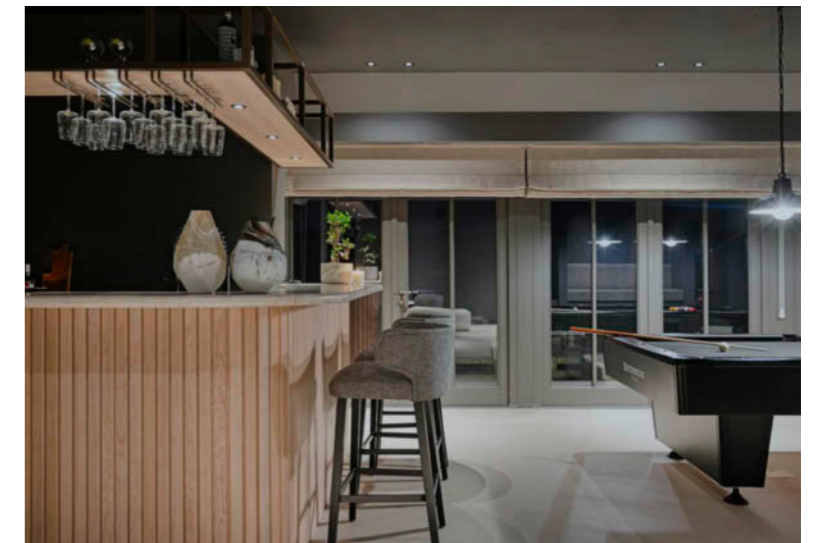
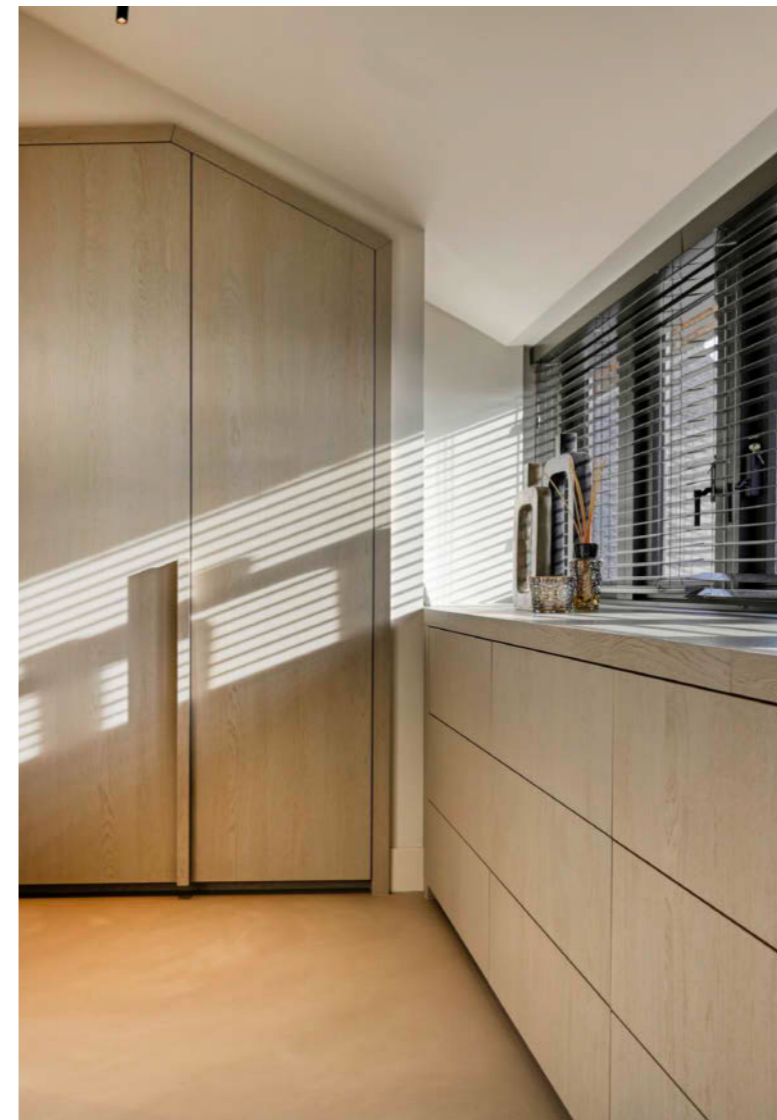
Met uitzondering van de op de begane grond gelegen slaapkamer met en-suitebadkamer van de zoon des huizes, zijn boven de slaap- en badkamers te vinden. Voor de eigenaren van de woning is er een suite met onder meer een haard en een vrijstaand bad gerealiseerd. Ze hebben een aparte badkamer en een walk-in-closet, toegankelijk via de lange gang. Hun dochter slaapt ook op deze verdieping en heeft haar eigen en-suitebadkamer en walk-in-closet. De sfeer van het rustige interieur is net als beneden landelijk modern met lichte tinten, eikenhouten en een luxe afwerking.



Plaatmateriaal: DecoLegno



Schilderwerken: Schildersbedrijf Hans Dionisius
Binnenstucwerken: Stukadoorsbedrijf M. Huijmans

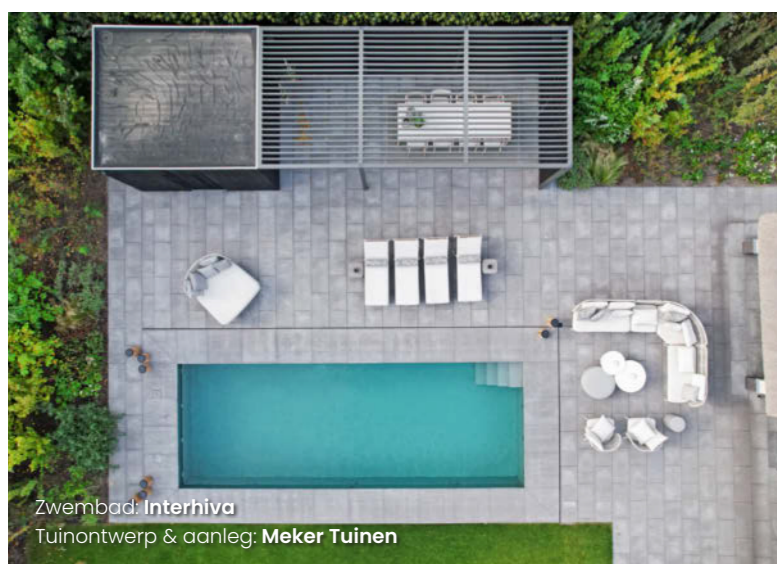




Kantelbare buitenlamellen: **SUNSHIELD Unieke Louvers**



Poort: **DJS Hekwerken & Toegangstechniek B.V.**



Zwembad: **Interhiva**
Tuintontwerp & aanleg: **Meker Tuinen**



Tuinmeubilair: **Nuance Interieur**



EXTERIEUR | OPEN EN BESLOTEN

De woning staat op een langgerekt perceel, met aan de linkerkant de villa en rechts een bijgebouw en parkeerplaatsen, alles omzoomd door een fraai aangelegde tuin. De meer algemene ruimtes zijn direct zichtbaar als je de oprit op komt, zoals de entree, de eetkamer, de woonkeuken en één zijde van de woonkamer. Tussen de living en de keuken is een terras dat is bedoeld om met gasten te verblijven. De woonkamer is haaks op de rest van de woning geplaatst. Aan de andere kant van de woonkamer is - uit het zicht - het meer besloten gedeelte gesitueerd met een entertainmentruimte, wellness en gym en een tuin met meer 'huiselijke' terrassen, een zwembad en een buitenkeuken. Over de architectuur vertelt Jan ten slotte: "We vinden duurzaamheid en de natuur van groot belang; daar is dan ook rekening mee gehouden in het ontwerp. Contact met het groen en water en prachtige zichtlijnen van binnen naar buiten staan centraal. De functies binnen en buiten vullen elkaar steeds aan. We hebben een landelijke setting neergezet met een rieten kap met keramische nokvorsten, brede houten kozijnen, met riet bedekte dakkapellen en natuurlijke materialen. De zandkleurig gestucte muren hebben metselwerkplinten met een Belgisch hardstenen band en langs de muren lopen koperen regenpijpen." En zo is al met al, goed luisterend naar de wensen van de bewoners, een woondroom werkelijkheid geworden; niet in het minst dankzij de vruchtbare samenwerking met Houweling Architecten, aannemingsbedrijf Van der Windt en Boreas interieurbouw.



PARTNERS & LEVERANCIERS

Tekst: *Sanne Bender* | Fotografie: *Jaro van Meerten*

Architect
Houweling Architecten, Bleiswijk
www.houweling-architecten.nl

Villabouw
Aannemingsbedrijf Van der Windt
Oudewater | www.jvanderwindt.nl

Interieurbouw & binnendeuren
Boreas interieurbouw, Oudewater
www.boreasmeubelmaatwerk.nl

Interieur & tuinmeubilair
Nuance Interieur, Oud-Beijerland
www.nuance-interieur.nl

Keukenleverancier
Piet Boon Kitchen, Oostzaan
www.pietboon.com

Verlichtingsplan & levering
Box Lighting, Oudewater
www.boxlighting.nl

Verlichting eettafel
Occhio, München (DE)
www.occhio.de

Schilderwerken
Schildersbedrijf Hans Dionisius
Oudewater | www.hansdionisius.nl

Gietvloer
BETONLOOX by Gerard, Opheusden
www.betonloox.nl

Maatwerk natuursteen
Schoenmakers Natuursteen, Den Bosch
www.schoenmakers-natuursteen.nl

Deurbeslag
FORMANI®, Maastricht-Airport
www.formani.com

Haard Sky MF
Element4, Zwolle
www.element4.nl

W-Installaties
B&V Techniek, Oudewater
www.benvtechniek.nl

Plaatmateriaal
DecoLegno, Westzaan
www.decolegno.nl

Raamdecoratie
Zonnelux Raamdecoratie, Veghel
www.zonnelux.nl

Tuintontwerp & aanleg
Meker Tuinen, Nijkerkerveen
www.mekertuinen.nl

Poort
DJS Hekwerken & Toegangstechniek B.V.
Vuren | www.djshekwerken.nl

Wellness & zwembad
Interhiva, Barneveld
www.interhiva.nl

Binnen- & buitenstucwerken
Stukadoorsbedrijf M. Huijmans
Assendelft | www.mhuijmans.nl

Kantelbare buitenlamellen
SUNSHIELD Unieke Louvers
Raamsdonksveer | www.sunshield.nl